

東京散歩

東京スカイツリー～ライトアップに魅せられて (続)

「通常ライティング」の紹介です。1月の点灯時間は、1日～16日は16:45～24:00、17日～31日は17:00～24:00（一部例外もありました）。点灯当初の1時間は白色の点灯です。

1. ライティングのデザイン

情報源：「東京スカイツリーの秘密」講談社、「ライティング情報」東武鉄道 HP

(1) 「粋」(いき)

心意気を示す「粋」の姿では、隅田川の水をモチーフとした淡いブルーの光でタワーを貫く心柱(しんばしら)を照らし出します。大地から力強く立ち上がり、隠さないで中を見せるイメージからは、気風の良さや潔さを感じることができます。構成は、・冠雪した富士山をモチーフとした光(白) ・時を刻む光 ・心柱を照らす、潔さを表した淡いブルーの色 ・塔体を浮かび上がらせるライティング から成っています。

(2) 「雅」(みやび)

美意識を示す「雅」の姿では、鉄骨の細かな構造体を衣に見立て、優雅で気品あるイメージを表現します。テーマカラーである江戸紫と、金箔のようなきらめきのある光が多彩な動きのある光の演出を行います。構成は、・冠雪した富士山をモチーフとした光(白) ・時を刻む光 ・金箔をまいたような煌きのある光(ゴールド色) ・気品のある江戸紫の光 ・塔体を浮かび上がらせるライティングから成っています。



(3) 「幟」(みやび)

賑わいを示す「幟」の構成は、「粹」や「雅」と同様に、・冠雪した富士山をモチーフとした光（白） ・時を刻む光 ・塔体を浮かび上がらせるライティングの外、 ・古来より縁起の良い色とされてきた橘色(橙色)の光 から成っています。

「幟」の姿は、「2.ライティングの実態 (3) 幟」で紹介します。

2.ライティングの実態

点灯から1時間、LED照明器具を最大限に近い明度で白色に点灯させ、その後、「粹」、又は「雅」や「幟」のライティングへと移行します。

これらの3種が1日ごと交互に点灯されます。



(1) 「粹」(点灯日：1月5・8・11・14・17・20・23・29日、26日22:00~24:00)

① 「粹」の点灯立ち上がり (26日の特別ライティング終了22:00前後の約1分間)



撮影地点：東武花川戸鉄道橋③

※撮影地点の細部は、前回掲載の「撮影地点概要図」を参照してください。

② 「粋」の消灯（11日 24:00 頃）



福寿橋⑦

③ 4方向（東西南北）からの「粋」のデザイン（20日 18:40～22:40 頃）

4方向からの撮影結果、デザインに顕著な相違は認められませんでした。



十間橋④

白鬚橋①

東武花川戸鉄道橋③

福寿橋⑦

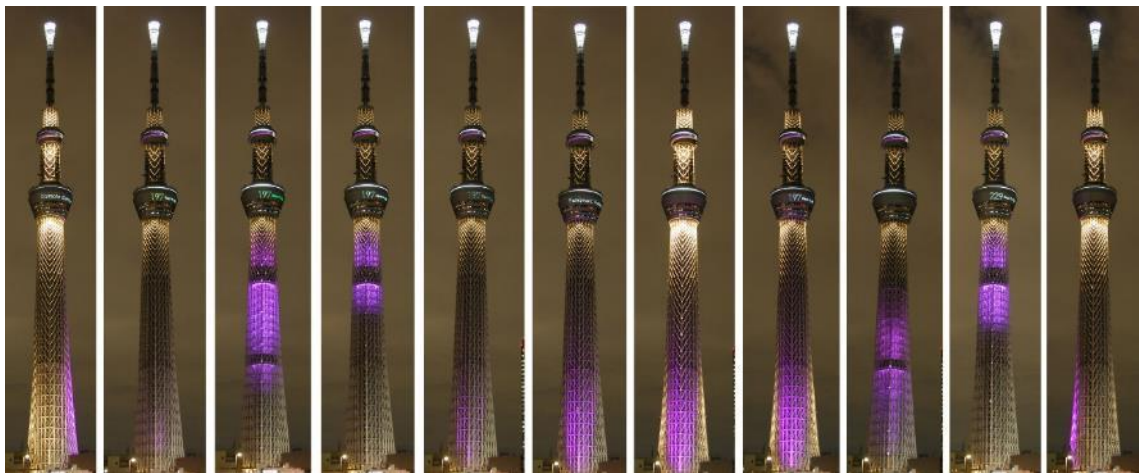
(2) 「雅」(点灯日：1月9・12・15・18・30日、27日 22:00～24:00)

① 白色の点灯から「雅」への移行（30日 18:00 前後の約1分間）



東武花川戸鉄道橋③

② 時間経過による「雅」デザインの変化 (9日 19:40~19:44 頃の約4分間)



十間橋④

③ 4方向(東西南北)からの「雅」のデザイン (30日 18:00~22:40 頃)

同一デザイン現出を待っての撮影結果、それらに顕著な相違は認められませんでした。



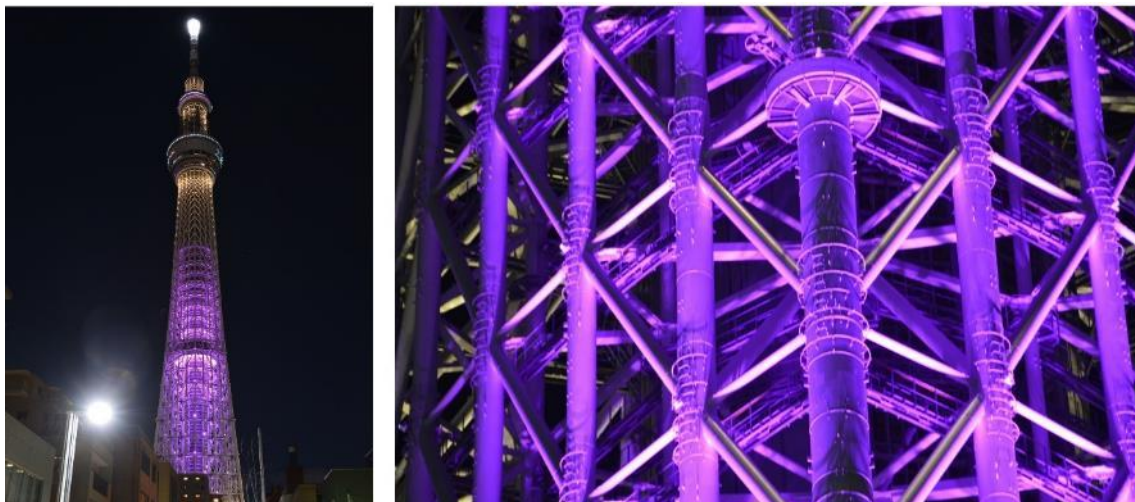
十間橋④

白鬚橋①

東武花川戸鉄道橋③

福寿橋⑦

④ 近くから見る「江戸紫」の色 (30日 20:30頃)

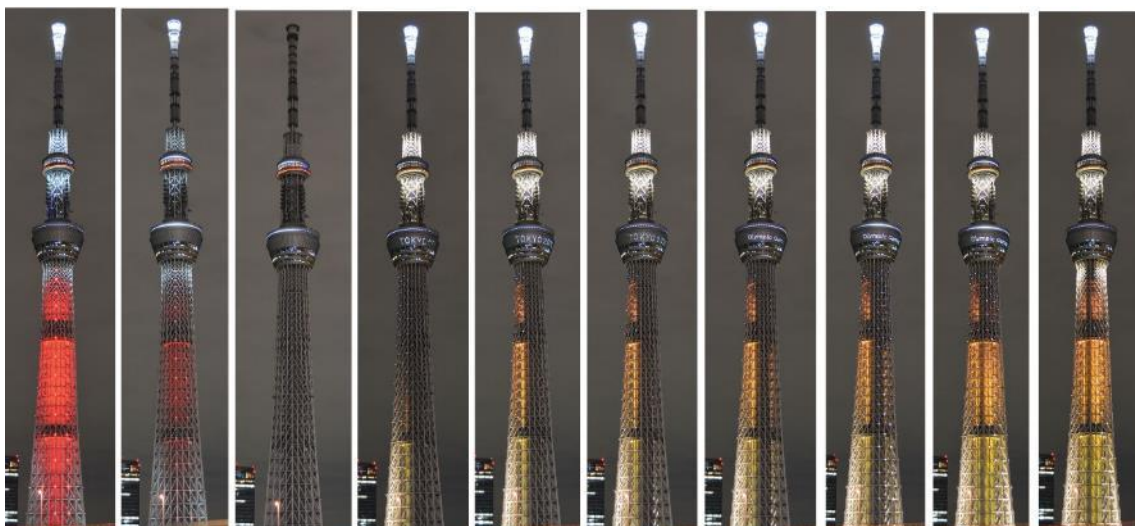


業平小学校⑤

(3) 「幟」 (点灯日: 1月4・7・10・13・16・19・28日、25日 22:00~24:00)

橘色(橙)を基調とし、縦のラインで3つの面に区切られた垂直性を強調したデザインです。点灯開始時に大きな旗が掲げられる様子をイメージし、面が1つずつ順番に点灯していきます。「幟」では毎正時に消灯・点灯演出が行われます (59分に消灯→00分に点灯)。

① 特別ライティングから「幟」への移行 (25日特別ライティング終了直後 22:00 前後の約1分間)



東武花川戸鉄道橋③

② 毎正時における消灯後の点灯演出 (19日 20:00頃の約1分間)



東武花川戸鉄道橋③

3. 付録

2月に実施された特別ライティング3種(①『FINAL FANTASY VII REMAKE』コラボ限定、魔晄の色をイメージした特別ライティング、②パラリンピック開催 200 日前の特別ライティング、③バレンタイン特別ライティング「ラブリーショコラ」とスカイツリーが 634m に到達しての初ライティング④)を紹介します。



2月6日
言問橋②

2月7日
東武花川戸鉄道橋③

2月14日
言問橋②

2011年12月23日
クローバー橋⑥